

CONCEPCION	
RDR	125.8 / 129.35
TWR	118.6

CONCEPCION
 CAR
 D 114.3
 36°45'20"S 73°03'11"W
 7 FT

- Notas
 1.- Requiere aprobación RNAV 1 ó RNPT.
 2.- Requiere GNSS

- Notes
 1.- RNAV 1 or RNP 1 approval required
 2.- GNSS required

Nivel de Transición por ATC
 Transition Level by ATC

No se ajusta a escala / Not to scale

STAR ESIDO 4A / SOSTA 8D / ARUNI 8E / VUMIT 7C RNAV

ESIDO 4A: Desde ESIDO proceder via IE593-DAKTU-KEVIS-DAPSO Cruzar ESIDO 9000FT o superior, DAKTU 5000FT o superior, DAPSO 3500FT o superior, luego según autorización ATC

ESIDO 4A: From ESIDO proceed via IE593-DAKTU-KEVIS-DAPSO. Cross ESIDO at or above 9000FT, DAKTU at or above 5000FT, DAPSO at or above 3500FT, then according to ATC clearance.

SOSTA 8D: Desde SOSTA proceder via IE593-DAKTU-KEVIS-DAPSO Cruzar SOSTA 9000FT o superior, DAKTU 5000FT o superior, DAPSO 3500FT o superior, luego según autorización ATC

SOSTA 8D: From SOSTA proceed via IE593-DAKTU-KEVIS-DAPSO. Cross SOSTA at or above 9000FT, DAKTU at or above 5000FT, DAPSO at or above 3500FT, then according to ATC clearance.

ARUNI 8E: Desde ARUNI proceder via IE593-DAKTU-KEVIS-DAPSO Cruzar ARUNI 10000FT o superior, DAKTU 5000FT o superior, DAPSO 3500FT o superior, luego según autorización ATC

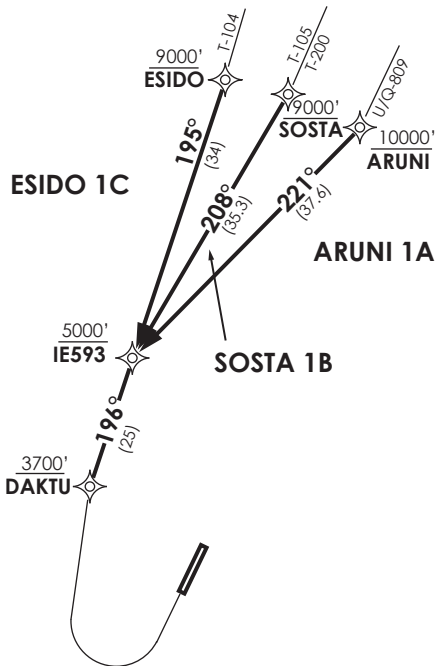
ARUNI 8E: From ARUNI proceed via IE593-DAKTU-KEVIS-DAPSO. Cross ARUNI at or above 10000FT, DAKTU at or above 5000FT, DAPSO at or above 3500FT, then according to ATC clearance.

VUMIT 7C: Desde VUMIT proceder via IE344-MASLI-DAPSO. Cruzar VUMIT a 6000FT, IE344 a 5000FT o superior, DAPSO 3500FT o superior, luego según autorización ATC.

VUMIT 7C: From VUMIT proceed via IE004-MASLI-DAPSO. Cross VUMIT at or above 6000FT, IE004 at or above 5000FT, DAPSO at or above 3500FT, then according to ATC clearance.

DAKA / SECCION AIS-WAY

VAR 4.9° E 2023



CONCEPCION

RDR 125.8 /129.35
 TWR 118.6

Notas

- 1.- Requiere aprobación RNAV 1 ó RNP1.
- 2.- Requiere GNSS

Notes

- 1.- RNAV 1 or RNP 1 approval required
- 2.- GNSS required

Nivel de Transición por ATC
 Transition Level by ATC

Not to scale / No se ajusta a escala

STAR ESIDO 1C / SOSTA 1B / ARUNI 1A

ESIDO 1C: Desde ESIDO proceder vía IE593-DAKTU. Cruzar ESIDO 9000 FT o superior, IE593 5000 FT o superior, DAKTU 3700 FT o superior, luego según autorización ATC.

ESIDO 1C: From ESIDO proceed via IE593-DAKTU. Cross ESIDO at or above 9000 FT, IE593 at or above 5000 FT, DAKTU at or above 3700 FT, then according to ATC clearance.

SOSTA 1B: Desde SOSTA proceder vía IE593-DAKTU. Cruzar SOSTA 9000FT o superior, IE593 5000FT o superior, DAKTU 3700FT o superior, luego según autorización ATC.

SOSTA 1B: From SOSTA proceed via IE593-DAKTU. Cross SOSTA at or above 9000FT, IE593 at or above 5000FT, DAKTU at or above 3700FT, then according to ATC clearance.

ARUNI 1A: Desde ARUNI proceder vía IE593-DAKTU. Cruzar ARUNI 10000FT o superior, IE593 5000FT o superior, DAKTU 3700FT o superior, luego según autorización ATC.

ARUNI 1A: From ARUNI proceed via IE593-DAKTU. Cross ARUNI at or above 10000FT, IE593 at or above 5000FT, DAKTU at or above 3700FT, then according to ATC clearance.

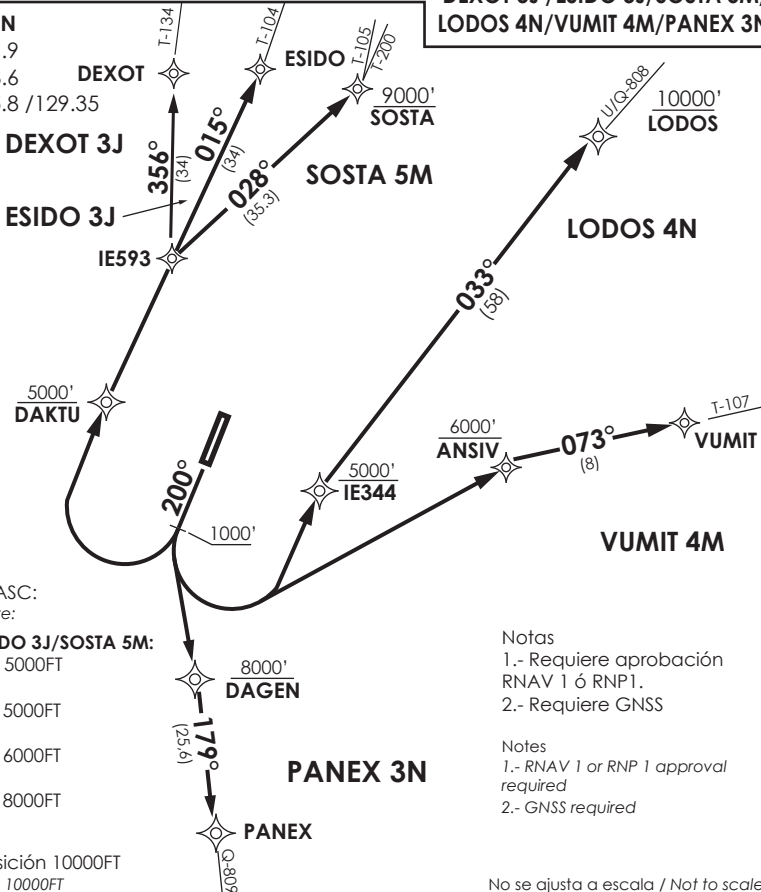
DASA / SECCION AIS-MAP

DEXOT 3J / ESIDO 3J / SOSTA 5M /
LODOS 4N / VUMIT 4M / PANEX 3N

CONCEPCIÓN

GNDC 121.9
TWR 118.6
RDR 125.8 / 129.35

VAR 4.9° E 2023



MNM Razón ASC:
MNM Climb Rate:

DEXOT 3J/ESIDO 3J/SOSTA 5M:

250 FT/NM TIL 5000FT

LODOS 4N:

300 FT/NM TIL 5000FT

VUMIT 4M:

300 FT/NM TIL 6000FT

PANEX 3N:

300 FT/NM TIL 8000FT

Notas

- 1.- Requiere aprobación RNAV 1 ó RNP1.
- 2.- Requiere GNSS

Notes

- 1.- RNAV 1 or RNP 1 approval required
- 2.- GNSS required

Altitud de Transición 10000FT
Transition Altitude 10000FT

No se ajusta a escala / Not to scale

DEXOT 3J / ESIDO 3J / SOSTA 5M / LODOS 4N / VUMIT 4M / PANEX 3N RNAV

Ascender en RWY HDG hasta 1000', luego...
Climb on RWY HDG until 1000', then...

DEXOT 3J: viraje derecha directo DAKTU - IE593 - DEXOT para interceptar AWY, luego según autorización ATC.

DEXOT 3J: turn right direct to DAKTU - IE593 - DEXOT to intercept AWY. Then according to ATC clearance.

ESIDO 3J: viraje derecha directo DAKTU-IE593-ESIDO para interceptar AWY, luego según autorización ATC.

ESIDO 3J: turn right direct to DAKTU - IE593 - ESIDO to intercept AWY. Then according to ATC clearance.

SOSTA 5M: viraje derecha directo DAKTU - IE593 - SOSTA para interceptar AWY, luego según autorización ATC.

SOSTA 5M: turn right direct to DAKTU - IE593 - SOSTA to intercept AWY. Then according to ATC clearance.

LODOS 4N: viraje izquierda directo a IE344 - LODOS para interceptar AWY. Luego según autorización ATC.

LODOS 4N: turn left direct to IE344 - LODOS to intercept AWY. Then according to ATC clearance.

VUMIT 4M: viraje izquierda directo ANSIV-VUMIT para interceptar AWY. Luego según autorización ATC.


VUMIT 4M: turn left direct to ANSIV-VUMIT to intercept AWY. Then according to ATC clearance.

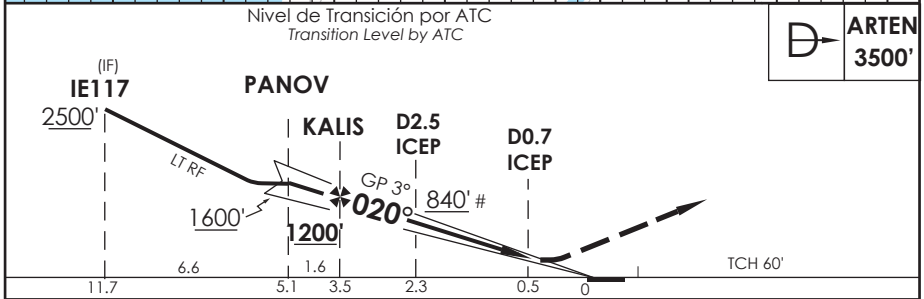
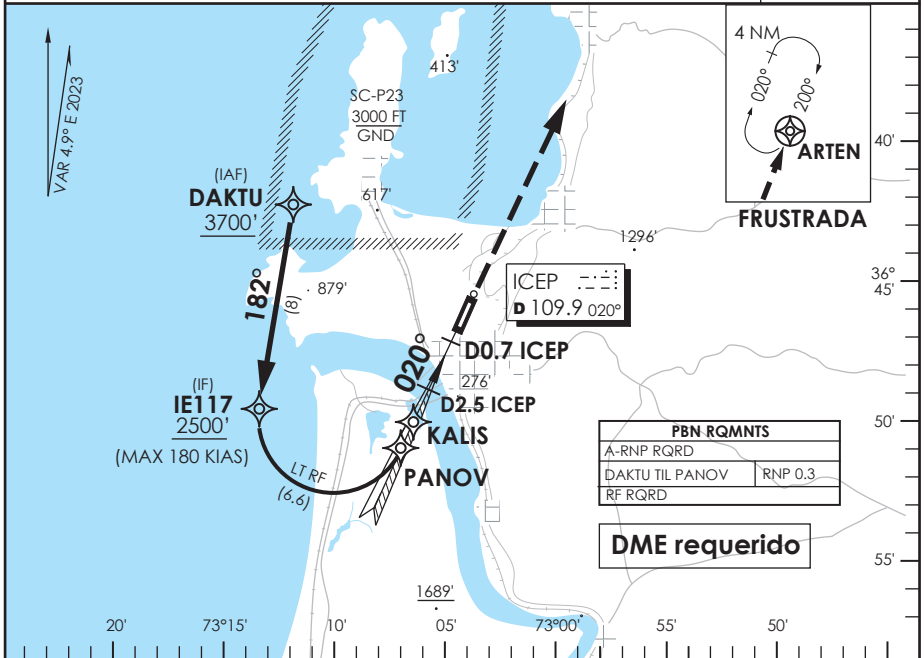
PANEX 3N: viraje izquierda directo DAGEN, luego continuar a PANEX para interceptar AWY. Luego según autorización ATC.

PANEX 3N: turn left direct to DAGEN, then continue to PANEX to intercept AWY. Then according to ATC clearance.

AD. CARRIEL SUR (INTL O/R)
CONCEPCION - CHILE

SCIE IAC 5
ILS T o LOC T RWY 02

CONCEPCION RADAR Concepción RADAR		125.8/129.35		TORRE CONCEPCION Concepción Tower		118.6		CONTROL TERRESTRE Ground Control		121.9	
LOC ICEP	FINAL APCH CRS	MNM ALT KALIS	ILS DA (H)	AD Elev.	26'						
109.9	020°	1200'	226' (200')	THR 02 Elev.	26'						
APCH FRUSTRADA: Ascenso directo ARTEN 3500', ingrese HLDG 200° derecha o según autorización ATC. Missed Apch: Climb direct to ARTEN 3500' enter on HLDG 200° right or according to ATC Clearance.											



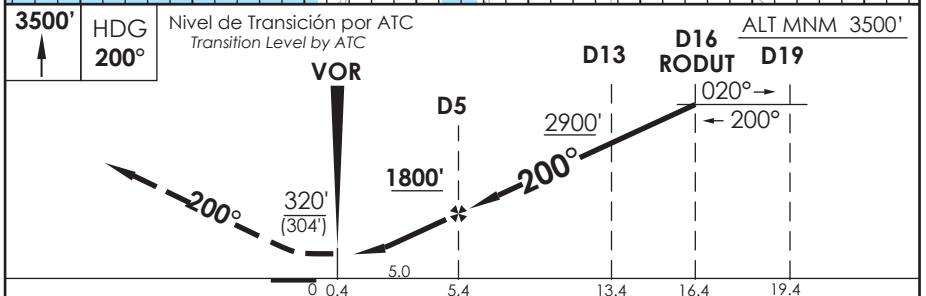
C A T E G O R I A	DIRECTO RWY 02 <i>Straight in RWY 02</i> **					CIRCULANDO OESTE Circling West	ALTN Alternate Minimums
	ILS DA 226' (200')						
	ALSF-2		WO ALSF-2			ALSF-2	WO ALSF-2
	TDZL y RCLL	WO TDZL o RCLL					
A	RVR 550m	RVR 550m*				560' (534')	VER PAG. GEN 2.19
B	0.8 Km	RVR 750m	1.2 Km	0.8 Km	1.6 Km	640' (614')	
C		0.8 Km					
D							
* Ver pagina GEN 2.11 / See page GEN 2.11					** WO ICEP DME PROC NA PROCEDURE NOT AUTHORIZED WITHOUT ICEP DME		
Veloc. Terrestre Kts	80	100	120	140	160	# Solo LOC	
GP 3° FPM	425'	531'	637'	743'	849'	# LOC only	

DASA / SECCION IAS-MAP

AD. CARRIEL SUR (INTL O/R) CONCEPCION - CHILE

SCIE IAC 6
VOR Z RWY 20

CONCEPCION RADAR Concepción RADAR		125.8/129.35	TORRE CONCEPCION Concepción Tower		118.6	CONTROL TERRESTRE Ground Control		121.9
VOR CAR 114.3	FINAL APCH CRS 200°	MNM ALT D5 1800'	MDA (H) 320' (304')		AD Elev. THR 20 Elev.	26' 16'		4300 FT MSA 25 NM CAR
APCH FRUSTRADA: Ascenso 3500' HDG 200° dentro de D15 según autorización ATC. Missed Apch: Climb to 3500' on HDG 200° within D15 according to ATC clearance.								



CATEGORIA	DIRECTO RWY 20 <i>Straight in RWY 20</i>		CIRCULANDO OESTE <i>Circling West</i>	ALTN <i>Alternate Minimums</i>
	MDA 320' (304')			
	A	1.6 Km	560' (534')	VER PAG. GEN 2.19
	B		640' (614')	
C				
D				

Veloc. Terrestre Kts	80	100	120	140	160
Angulo DES 3.26° FPM	461'	577'	692'	808'	923'
FAF to MAP 5.0 NM	3:45	3:00	2:30	2:08	1:52

CAMBIO: NR IAC
CHANGE: IAC NR

AMDT 96

16 MAYO 2024

DASA / SECCION IAS-MAP

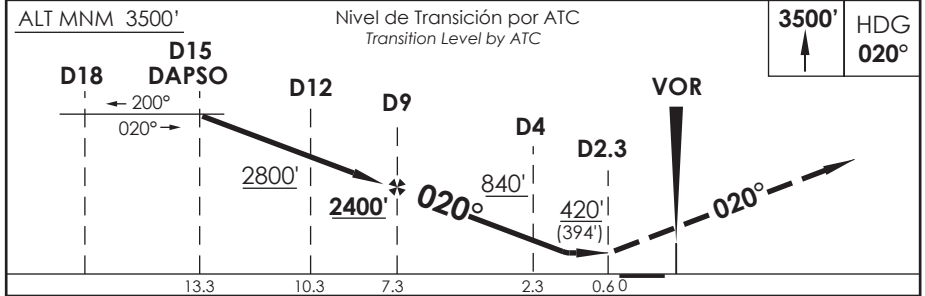
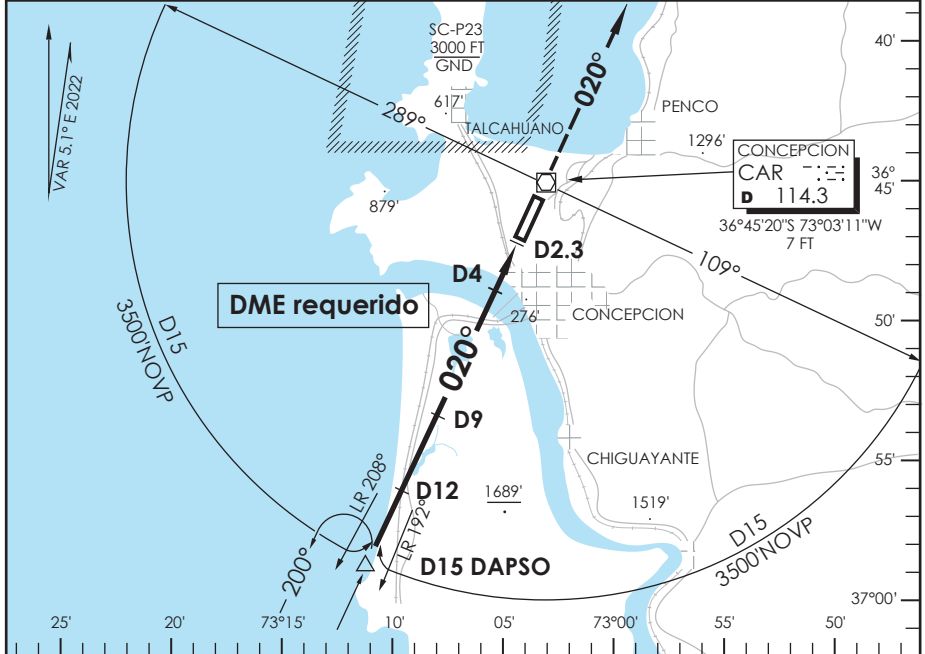
AD CARRIEL SUR (INTL O/R) CONCEPCION - CHILE

SCIE IAC 7
VOR RWY 02

CONCEPCION RADAR Concepción RADAR		125.8/129.35	TORRE CONCEPCION Concepción Tower		118.6	CONTROL TERRESTRE Ground Control		121.9
VOR CAR 114.3	FINAL APCH CRS 020°	MNM ALT D9 2400'	MDA (H) 420' (394')		AD Elev. THR 02 Elev.	26' 26'		 4300 FT MSA 25 NM CAR

APCH FRUSTRADA: Ascenso 3500' HDG 020° dentro de D15 según autorización ATC.

Missed Apch: Climb to 3500' on HDG 020° within D15 according to ATC clearance.



CATEGORÍA	DIRECTO RWY 02 Straight in RWY 02		CIRCULANDO OESTE Circling West		ALTN Alternate Minimums
	MDA 420' (394')				
A	ALSF-2		WO ALSF-2	560' (534)	VER PAG. GEN 2.19
B	1.2 Km		1.6 Km	1.6 Km	
C				2.8 Km	
D				2.0 Km	

Veloc. Terrestre Kts	80	100	120	140	160
Angulo DES 3.26° FPM	461'	577'	692'	808'	923'
FAF to MAP 6.7 NM	5:02	4:01	3:21	2:52	2:31

CAMBIO: NR IAC
CHANGE: IAC NR

AMDT 96

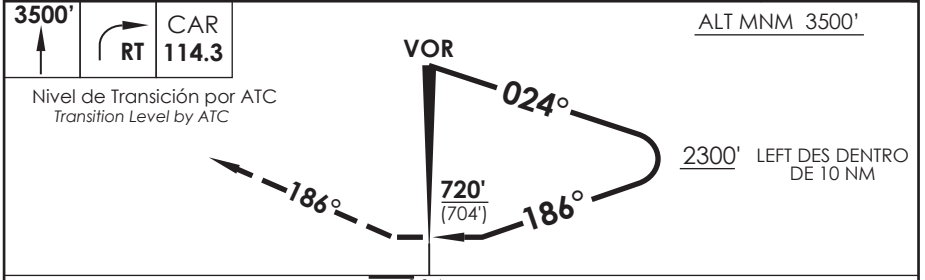
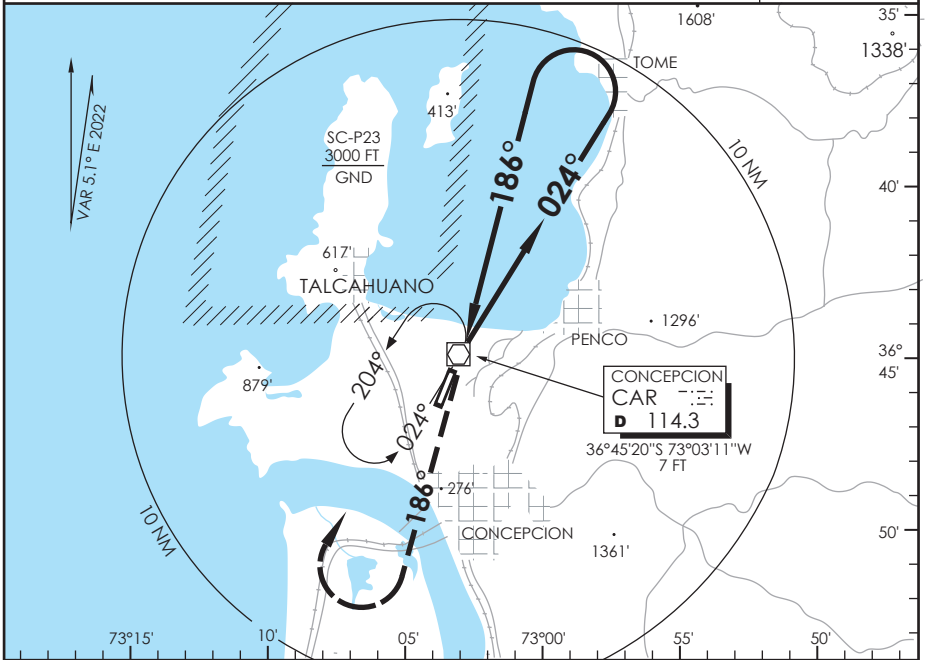
16 MAYO 2024

DASA / SECCION AIS-MAP

AD. CARRIEL SUR (INTL O/R) CONCEPCION - CHILE

SCIE IAC 8
VOR Y RWY 20

CONCEPCION RADAR Concepción RADAR		125.8/129.35	TORRE CONCEPCION Concepción Tower		118.6	CONTROL TERRESTRE Ground Control		121.9
VOR CAR 114.3	FINAL APCH CRS 186°	WO FAF		MDA (H) 720' (704')	AD Elev. THR 20 Elev.	26' 16'		 4300 FT MSA 25 NM CAR
APCH FRUSTRADA: Ascenso 3500' HDG 186°, viraje derecha directo CAR VOR, ingrese a HLDG 024° izquierdo. Missed Apch: Climb to 3500' on HDG 186°, right turn direct to CAR VOR, enter on HLDG 024° left.								



CATEGORIA	DIRECTO RWY 20 <i>Straight in RWY 20</i> *		CIRCULANDO OESTE Circling West		ALTN Alternate Minimums
	MDA 720' (704')				
A	1.6 Km		720' (694')	1.6 Km	VER PAG. GEN 2.19
B				3.2 Km	
C	3.2 Km			3.6 Km	
D	3.6 Km				
* Desalineado 14° respecto a RCL / Offset 14° from RWY center line					

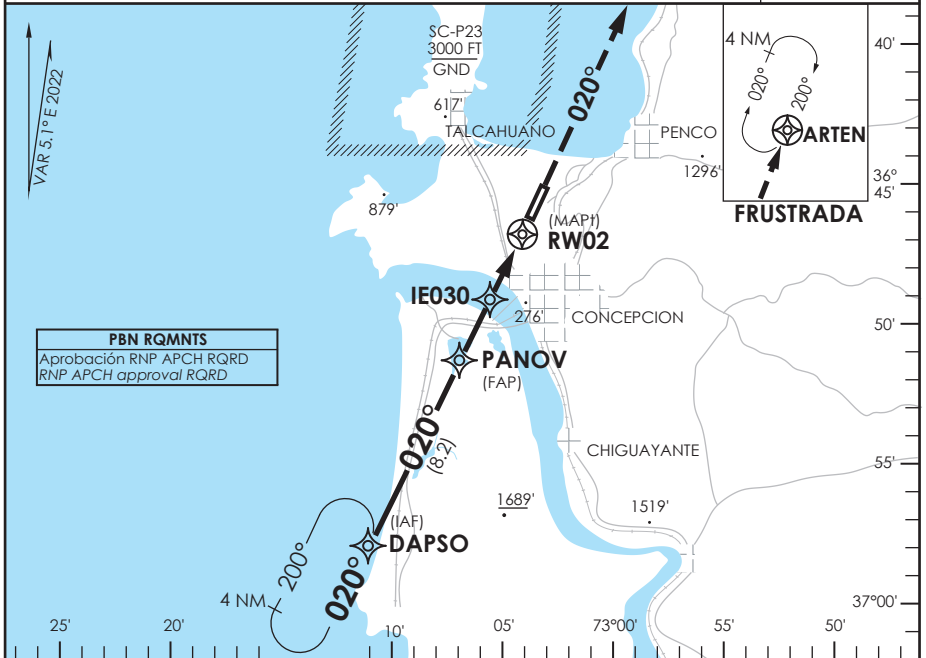
AD. CARRIEL SUR (INTL O/R)
CONCEPCION - CHILE

SCIE IAC 9
RNP Y RWY 02

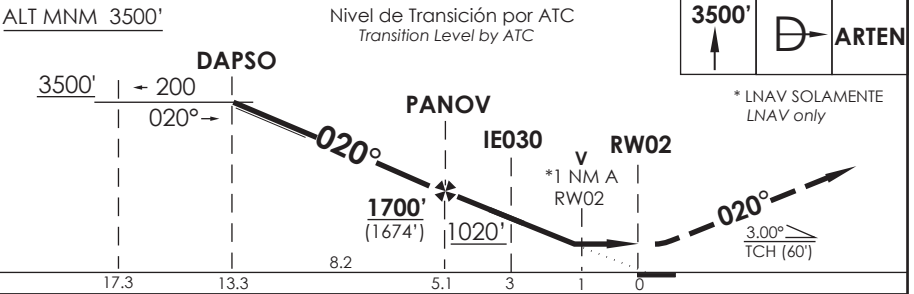
CONCEPCION RADAR Concepción RADAR		125.8/129.35	TORRE CONCEPCION Concepción Tower		118.6	CONTROL TERRESTRE Ground Control		121.9
RNP	FINAL APCH CRS	020°	MNM ALT PANOV	LNVA/VNAV DA(H)	AD Elev.	26'	4300 FT	MSA 25 NM RWY02
			1700' (1674')	330' (304')	THR 02 Elev.	26'		

APCH FRUSTRADA: Ascenso 3500' directo ARTEN, ingrese HLDG 200° derecha o según autorización ATC.

Missed Apch: Climb to 3500' direct to ARTEN, enter on HLDG 200° right or according to ATC clearance.



PBN RQMNTS
 Aprobación RNP APCH RQRD
 RNP APCH approval RQRD



C A T E G O R I A	DIRECTO RWY 02 <i>Straight in RWY 02</i>				CIRCULANDO OESTE Circling West	ALTN Alternate Minimums
	LNVA/VNAV DA 330' (304')		LNVA MDA 400' (374')			
	A	1.2 Km	1.6 Km	1.2 Km	560' (534')	VER PAG. GEN 2.19
	B				1.6 Km	
C	640' (614')					
D	2.0 Km	3.2 Km				

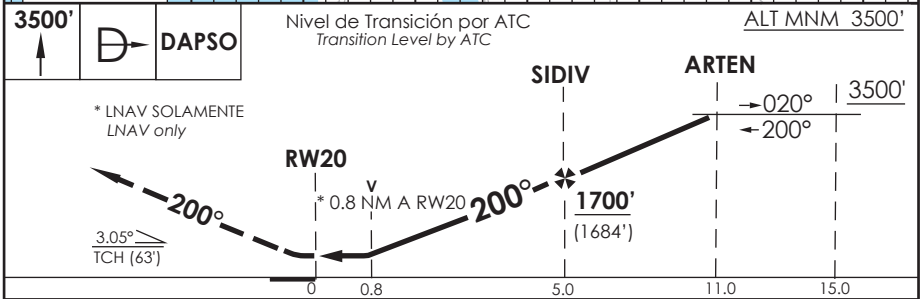
PROC BARO-VNAV NA BLW -10°C ó ABV 47°C					
Veloc. Terrestre Kts	80	100	120	140	160
Angulo DES 3,0° FPM	425'	531'	637'	743'	849'
MAPt en RW02					

DASA / SECCION IAS-MAP

AD. CARRIEL SUR (INTL O/R) CONCEPCION - CHILE

SCIE IAC 10
RNP RWY 20

CONCEPCION RADAR Concepción RADAR		125.8/129.35		TORRE CONCEPCION Concepción Tower		118.6		CONTROL TERRESTRE Ground Control		121.9	
RNP		FINAL APCH CRS 200°		MNM ALT SIDIV 1700'		LNAV/VNAV DA(H) 270'(254')		AD Elev. 26'		THR 20 Elev. 16'	
APCH FRUSTRADA: Ascenso 3500' directo DAPSO, ingrese HLDG 020° izquierda o según autorización ATC.										4300 FT	
Missed Apch: Climb to 3500' direct to DAPSO, enter on HLDG 020° left or according to ATC clearance.											
MSA 25 NM RWY20											



C A T E G O R I A	DIRECTO RWY 20 <i>Straight in RWY 20</i>		CIRCULANDO OESTE <i>Circling West</i>		ALTN <i>Alternate Minimums</i>	
	LNAV/VNAV DA 270' (254')		LNAV MDA 320' (304')			
	1.6 Km		1.6 Km		1.6 Km	
					640' (614')	
A					2.8 Km	
B					3.2 Km	
C					VER PAG. GEN 2.19	
D						
PROC BARO-VNAV NA BLW -10°C ó ABV 47°C						
Veloc. Terrestre Kts		80	100	120	140	160
Angulo DES 3,05° FPM		432'	540'	648'	755'	863'
MAPt en RW20						

CAMBIO: NR IAC
CHANGE: IAC NR

AMDT 96

16 MAYO 2024

DASA / SECCION IAS-MAP

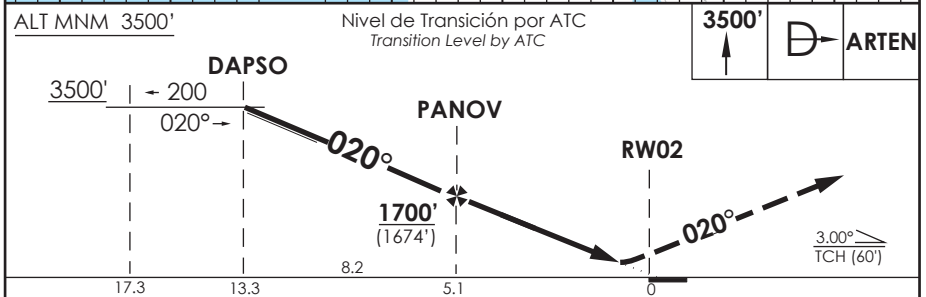
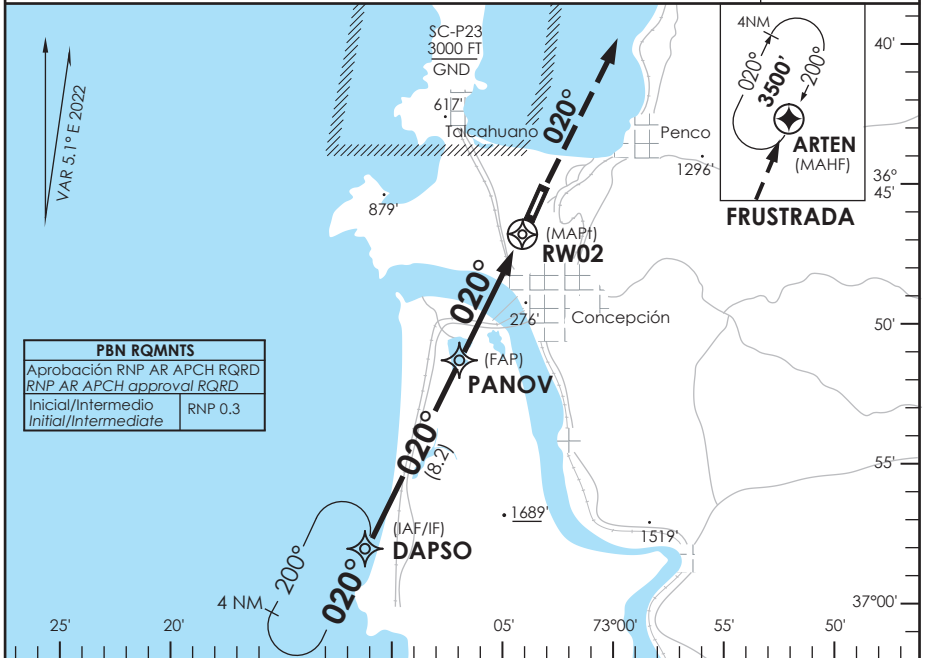
AD. CARRIEL SUR (INTL O/R)
CONCEPCION - CHILE

SCIE IAC 11
RNP Z RWY 02 (AR)

CONCEPCION RADAR Concepción RADAR	125.8/129.35	TORRE CONCEPCION Concepción Tower	118.6	CONTROL TERRESTRE Ground Control	121.9
RNP	FINAL APCH CRS 020°	MNM ALT PANOV 1700'	DA(H) 280'(254')	AD Elev. THR 02 Elev.	26' 26'

APCH FRUSTRADA: Ascenso 3500' directo ARTEN, ingrese HLDG 200° derecha o según autorización ATC.
 Missed Apch: Climb to 3500' direct to ARTEN, enter on HLDG 200° right or according to ATC clearance.

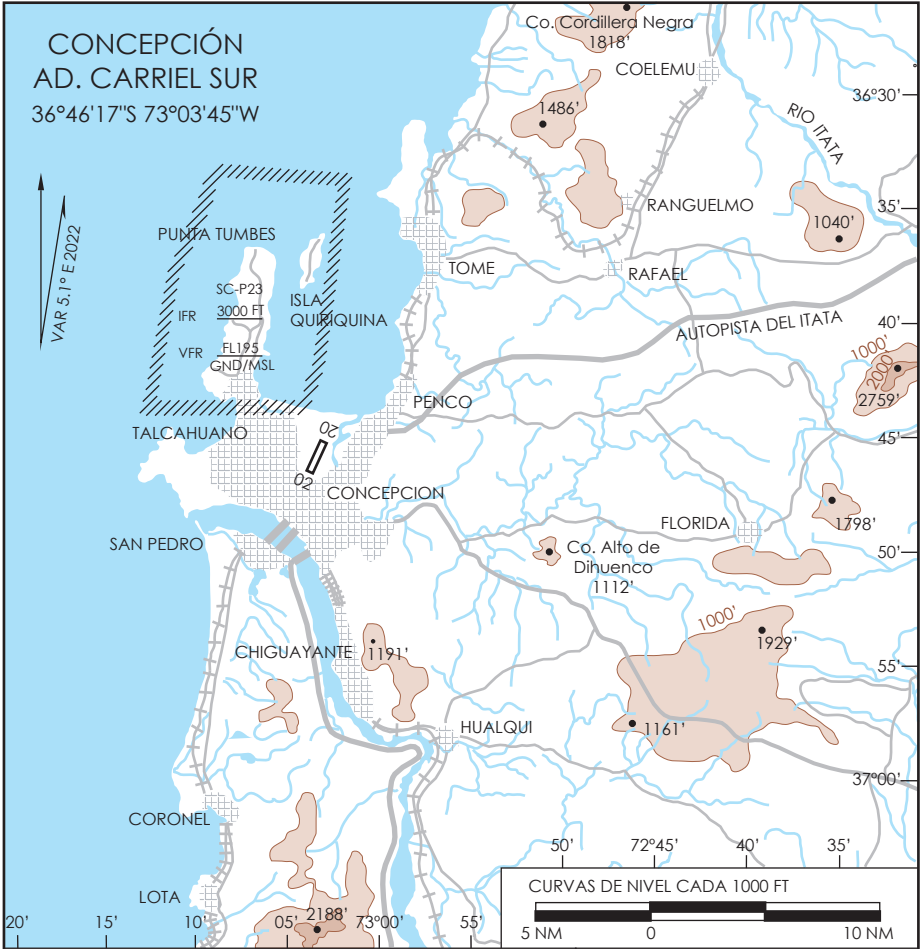
4300 FT
MSA 25 NM RW02



A B C D	DIRECTO RWY 02 Straight in RWY 02		RNP AR RWY 02 SCIE: PROC NA BLW 0°C ó ABV 47°C
	RNP 0.1		
	DA 280' (254')		
	ALSF-2	WO ALSF-2	ALTN NA (RNP BLW 0.3)
	0.8 Km	1.6 Km	

Veloc. Terrestre Kts	80	100	120	140	160	REQUIERE AUTORIZACIÓN ESPECIAL PARA ACFT Y TRIPULACIÓN SPECIAL ACFT AND AIRCREW AUTHORIZATION RQRD
Angulo DES 3.0° FPM	425'	531'	637'	743'	849'	
MAPt en DA						

DASA / SECCION AS-MAP



ELEVACION AERODROMO

26 FT (8 M)

RESISTENCIA

PCN RWY 02/20: 49/F/B/W/T

PCN APN: 55/R/B/W/T

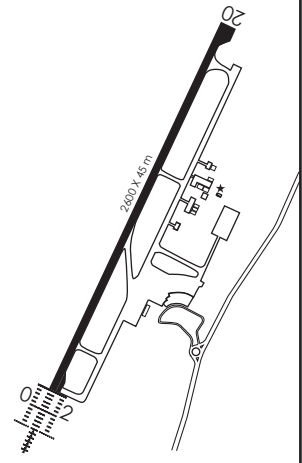
COMUNICACIONES

CONCEPCIÓN RDR 125.8 MHz / 129.35 MHz

CONCEPCIÓN TWR 118.6 MHz

PRECAUCION

Existencia de dispositivos para dispersión de aves, tronadores a gas con emplazamientos periodicos variables, escopeta con munición pirotécnica, emisor de laser portátil y vehículo emisor de sonidos agonísticos.



DASA / SECCIÓN AIS-MAP

CONCEPCION / AD CARRIEL SUR - SCIE

LISTA DE COORDENADAS

PUNTO DE RECORRIDO (WPT)	LATITUD	LONGITUD
RW02	36°46'55,33" S	73°04'06,95" W
RW20	36°45'38,91" S	73°03'22,38" W
ANGOL	37°40'30" S	72°42'30" W
ANSIV	36°40'51,66" S	72°36'23,37" W
ARTEN	36°35'49,13" S	72°57'40,1" W
ARUNI	35°53'8" S	72°26'25" W
DAGEN	37°20'22,66" S	73°3'22,03" W
DAKEP	36°29'44,71" S	72°43'59,05" W
DAMIP	36°38'21,8" S	72°50'55" W
DAPSO	36°58'55,94" S	73°11'7,14" W
DAKTU	36°42'21,47" S	73°11'4,07" W
DEXOT	35°45'21" S	72°58'50" W
ESIDO	35°46'58" S	72°45'34" W
IE030	36°49'38,56" S	73°5'41,99" W
IE117	36°50'17,19" S	73°12'18,41" W
IE253	36°23'7,65" S	72°49'0,71" W
IE344	36°48'16,73" S	72°55'16,59" W
IE461	36°26'24" S	72°39'56" W
IE593	36°18'54,76" S	73°0'11,71" W
IE999	36°50'34,56" S	73°9'26,25" W
KALIS	36°50'5,32" S	73°5'58,58" W
KEVIS	36°56'22,95" S	73°17'53,86" W
LODOS	36°2'33" S	72°11'0" W

PUNTO DE RECORRIDO (WPT)	LATITUD	LONGITUD
MAPLO	36°53'56,34" S	72°59'59,75" W
MASLI	37°1'28,54" S	73°4'19,97" W
MATKA	37°2'20,02" S	73°13'6,97" W
MUBUG	36°42'10,13" S	73°1'21,09" W
PAGOM	36°41'46,71" S	72°41'50,63" W
PANEX	37°45'59" S	73°5'35" W
PANOV	36°51'32,81" S	73°6'48,58" W
RODUT	36°30'49" S	72°54'46" W
SIDIV	36°41'8,63" S	73°0'45,38" W
SOSTA	35°49'18" S	72°36'25" W
TARMA	36°21'59,75" S	72°51'57,26" W
TELUN	37°19'52,03" S	72°50'17,74" W
VUMIT	36°39'13" S	72°26'40" W

CONCEPCION / AD CARRIEL SUR - SCIE STAR 2

PROCEDIMIENTOS DE LLEGADA RNAV / RNAV ARRIVAL PROCEDURES

(Esta información complementa a las cartillas publicadas en la AIP Chile VOL II / This information complements the charts published in the AIP Chile VOL II)

STAR 2 RWY 02 ESIDO 4A

NR SERIE	PATH TERM	PUNTO DE RECORRIDO (WPT)	FO	COURSE/TRACK °M/T	DIST (NM)	TURN	ALTITUD	REST VELOCIDAD	NAV
10	IF	ESIDO	-	-	-	-	9000 FT+	-	RNAV 1 ó RNP 1
20	TF	IE593	-	195° (200,33)	34,03	-	5000 FT+	-	
30	TF	DAKTU	-	196° (200,47)	25	-	5000 FT+	-	
40	TF	KEVIS	-	196° (201,35)	15,04	-	3500 FT+	-	
50	TF	DAPSO	-	110° (115,15)	6	LT	3500 FT+	-	

STAR 2 RWY 02 SOSTA 8D

NR SERIE	PATH TERM	PUNTO DE RECORRIDO (WPT)	FO	COURSE/TRACK °M/T	DIST (NM)	TURN	ALTITUD	REST VELOCIDAD	NAV
10	IF	SOSTA	-	-	-	-	9000 FT+	-	RNAV 1 ó RNP 1
20	TF	IE593	-	208° (212,98)	35,3	-	5000 FT+	-	
30	TF	DAKTU	-	196° (200,47)	25	-	5000 FT+	-	
40	TF	KEVIS	-	196° (201,35)	15,04	-	3500 FT+	-	
50	TF	DAPSO	-	110° (115,15)	6	LT	3500 FT+	-	

CONCEPCION / AD CARRIEL SUR - SCIE STAR 2

STAR 2 RWY 02 ARUNI 8E									
NR SERIE	PATH TERM	PUNTO DE RECORRIDO (WPT)	FO	COURSE/TRACK °M/T	DIST (NM)	TURN	ALTITUD	REST VELOCIDAD	NAV
10	IF	ARUNI	-	-	-	-	10000 FT+	-	RNAV 1 ó RNP 1
20	TF	IE593	-	221° (226,59)	37,58	-	5000 FT+	-	
30	TF	DAKTU	-	196° (200,47)	25	-	5000 FT+	-	
40	TF	KEVIS	-	196° (201,35)	15,04	-	3500 FT+	-	
50	TF	DAPSO	-	110° (115,15)	6	LT	3500 FT+	-	
STAR 2 RWY 02 VUMIT 7C									
NR SERIE	PATH TERM	PUNTO DE RECORRIDO (WPT)	FO	COURSE/TRACK °M/T	DIST (NM)	TURN	ALTITUD	REST VELOCIDAD	NAV
10	IF	VUMIT	-	-	-	-	6000 FT+	-	RNAV 1 ó RNP 1
20	TF	IE344	-	243° (248,38)	24,72	-	5000 FT+	-	
30	TF	MASLI	-	204° (208,81)	15,05	LT	3500 FT+	-210 KIAS	
40	TF	DAPSO	-	290° (295,01)	6	RT	3500 FT+	-	

CONCEPCION / AD CARRIEL SUR - SCIE STAR 6

PROCEDIMIENTOS DE LLEGADA RNAV / RNAV ARRIVAL PROCEDURES

(Esta información complementa a las cartillas publicadas en la AIP Chile VOL II / This information complements the charts published in the AIP Chile VOL II)

STAR 6 RWY 02 ESIDO 1C

NR SERIE	PATH TERM	PUNTO DE RECORRIDO (WPT)	FO	COURSE/TRACK °M/T	DIST (NM)	TURN	ALTITUD	REST VELOCIDAD	NAV
10	IF	ESIDO	-	-	-	-	9000 FT+	-	RNAV 1 ó RNP 1
20	TF	IE593	-	195° (200,33)	34,03	-	5000 FT+	-	
30	TF	DAKTU	-	196° (200,47)	25	-	3700 FT+	-	

STAR 6 RWY 02 SOSTA 1B

NR SERIE	PATH TERM	PUNTO DE RECORRIDO (WPT)	FO	COURSE/TRACK °M/T	DIST (NM)	TURN	ALTITUD	REST VELOCIDAD	NAV
10	IF	SOSTA	-	-	-	-	9000 FT+	-	RNAV 1 ó RNP 1
20	TF	IE593	-	208° (212,98)	35,3	-	5000 FT+	-	
30	TF	DAKTU	-	196° (200,47)	25	-	3700 FT+	-	

STAR 6 RWY 02 ARUNI 1A

NR SERIE	PATH TERM	PUNTO DE RECORRIDO (WPT)	FO	COURSE/TRACK °M/T	DIST (NM)	TURN	ALTITUD	REST VELOCIDAD	NAV
10	IF	ARUNI	-	-	-	-	10000 FT+	-	RNAV 1 ó RNP 1
20	TF	IE593	-	221° (226,59)	37,58	-	5000 FT+	-	
30	TF	DAKTU	-	196° (200,47)	25	-	3700 FT+	-	

CONCEPCION / AD CARRIEL SUR - SCIE SID 4

PROCEDIMIENTOS DE SALIDA RNAV / RNAV DEPARTURE PROCEDURES									
(Esta información complementa a las cartillas publicadas en la AIP Chile VOL II / This information complements the charts published in the AIP Chile VOL II)									
SID 4 RWY 20 DEXOT 3J									
NR SERIE	PATH TERM	PUNTO DE RECORRIDO (WPT)	FO	COURSE/TRACK °M/T	DIST (NM)	TURN	ALTITUD	REST VELOCIDAD	NAV
10	CA	-	-	200° (205,13)	-	-	1000 FT+	-	RNAV 1 ó RNP 1
20	DF	DAKTU	-	-	-	RT	5000 FT+	-	
30	TF	IE593	-	015° (020,58)	25	-	5000 FT+	-	
40	TF	DEXOT	-	356° (001,89)	33,53	-	9000 FT+	-	
SID 4 RWY 20 ESIDO 3J									
NR SERIE	PATH TERM	PUNTO DE RECORRIDO (WPT)	FO	COURSE/TRACK °M/T	DIST (NM)	TURN	ALTITUD	REST VELOCIDAD	NAV
10	CA	-	-	200° (205,13)	-	-	1000 FT+	-	RNAV 1 ó RNP 1
20	DF	DAKTU	-	-	-	RT	5000 FT+	-	
30	TF	IE593	-	015° (020,58)	25	-	5000 FT+	-	
40	TF	ESIDO	-	015° (020,47)	34,03	-	9000 FT+	-	
SID 4 RWY 20 SOSTA 5M									
NR SERIE	PATH TERM	PUNTO DE RECORRIDO (WPT)	FO	COURSE/TRACK °M/T	DIST (NM)	TURN	ALTITUD	REST VELOCIDAD	NAV
10	CA	-	-	200° (205,13)	-	-	1000 FT+	-	RNAV 1 ó RNP 1
20	DF	DAKTU	-	-	-	RT	5000 FT+	-	
30	TF	IE593	-	015° (020,58)	25	-	5000 FT+	-	
40	TF	SOSTA	-	028° (033,22)	35,3	-	9000 FT+	-	

CONCEPCION / AD CARRIEL SUR - SCIE SID 4

SID 4 RWY 20 LODOS 4N									
NR SERIE	PATH TERM	PUNTO DE RECORRIDO (WPT)	FO	COURSE/TRACK °M/T	DIST (NM)	TURN	ALTITUD	REST VELOCIDAD	NAV
10	CA	-	-	200° (205,13)	-	-	1000 FT+	-	RNAV 1 ó RNP 1
20	DF	IE344	-	-	-	LT	5000 FT+	-	
30	TF	LODOS	-	033° (038,26)	57,98	-	10000 FT+	-	
SID 4 RWY 20 VUMIT 4M									
NR SERIE	PATH TERM	PUNTO DE RECORRIDO (WPT)	FO	COURSE/TRACK °M/T	DIST (NM)	TURN	ALTITUD	REST VELOCIDAD	NAV
10	CA	-	-	200° (205,13)	-	-	1000 FT+	-	RNAV 1 ó RNP 1
20	DF	ANSIV	-	-	-	LT	6000 FT+	-	
30	TF	VUMIT	-	073° (078,19)	7,99	-	6000 FT+	-	
SID 4 RWY 20 PANEX 3N									
NR SERIE	PATH TERM	PUNTO DE RECORRIDO (WPT)	FO	COURSE/TRACK °M/T	DIST (NM)	TURN	ALTITUD	REST VELOCIDAD	NAV
10	CA	-	-	200° (205,13)	-	-	1000 FT+	-	RNAV 1 ó RNP 1
20	DF	DAGEN	-	-	-	LT	8000 FT+	-	
30	TF	PANEX	-	179° (183,93)	25,64	-	8000 FT+	-	

CONCEPCION / AD CARRIEL SUR - SCIE IAC 5

PROCEDIMIENTOS DE APROXIMACIÓN RNP / RNP APPROACH PROCEDURES

(Esta información complementa a las cartillas publicadas en la AIP Chile VOL II / This information complements the charts published in the AIP Chile VOL II)

IAC 5 ILS T o LOC T RWY 02

NR SERIE	TRANS ID	PATH TERM	PUNTO DE RECORRIDO (WPT)	FO	ARC CENTER	COURSE/TRACK °M/T	DIST (NM)	TURN	ALTITUD	REST VEL	VPA	TCH	NAV
10		IF	(IAF) DAKTU	-	-	-	-	-	3700 FT+	-	-	-	1
15		TF	(IF) IE117	-	-	182° (187,16)	7,98	-	2500 FT+	-180 KIAS	-	-	0,3
20		RF	PANOV	-	IE999	-	6,58	LT	1600 FT+	-	-	-	0,3
25		CF	(FAP) KALIS	-	-	020° (025,11)	1,6	-	1200 FT+	-	3,0°	-	ILS
26		CF	D2.5 ICEP	-	-	020° (025,11)	1,2	-	840 FT+	-	3,0°	-	ILS
30		CF	(MAPt) RW02	Y	-	020° (025,11)	2,3	-	86 FT+	-	3,0°	60 FT	ILS
40		DF	ARTEN	Y	-	-	-	-	3500 FT+	-	-	-	1
50		HM	(MAHF) ARTEN	-	-	200° (205,03)	4	RT	3500 FT+	-	-	-	1

CONCEPCION / AD CARRIEL SUR - SCIE IAC 9

PROCEDIMIENTOS DE APROXIMACIÓN RNP / RNP APPROACH PROCEDURES												
(Esta información complementa a las cartillas publicadas en la AIP Chile VOL II / This information complements the charts published in the AIP Chile VOL II)												
IAC 9 RNP Y RWY 02												
NR SERIE	TRANS ID	PATH TERM	PUNTO DE RECORRIDO (WPT)	FO	COURSE/TRACK °M/T	DIST (NM)	TURN	ALTITUD	REST VEL	VPA	TCH	NAV
10		IF	(IAF/IF) DAPSO	-	-	-	-	3500 FT+	-	-	-	1
20		TF	(FAP) PANOVA	-	020° (025,12)	8,15	-	1700 FT+	-	-	-	1
25		TF	(SDF) IE030	-	020° (025,11)	2,1	-	1020 FT+	-	3,0°	-	0,3
30		TF	(MAPt) RW02	Y	020° (025,10)	3,1	-	86 FT+	-	3,0°	60 FT	0,3
40		CA	-	-	020° (025,10)	-	-	3500 FT+	-	-	-	1
50		DF	(MAHF) ARTEN	Y	-	-	-	3500 FT+	-	-	-	1
60		HM	(MAHF) ARTEN	-	200° (205,03)	4	RT	3500 FT+	-	-	-	1

CONCEPCION / AD CARRIEL SUR - SCIE IAC 10

PROCEDIMIENTOS DE APROXIMACIÓN RNP / RNP APPROACH PROCEDURES												
(Esta información complementa a las cartillas publicadas en la AIP Chile VOL II / This information complements the charts published in the AIP Chile VOL II)												
IAC 10 RNP RWY 20												
NR SERIE	TRANS ID	PATH TERM	PUNTO DE RECORRIDO (WPT)	FO	COURSE/TRACK °M/T	DIST (NM)	TURN	ALTITUD	REST VEL	VPA	TCH	NAV
10		IF	(IAF/IF) ARTEN	-	-	-	-	3500 FT+	-	-	-	1
20		TF	(FAP) SIDIV	-	200° (205,03)	5,87	-	1700 FT+	-	-	-	1
30		TF	(MAPt) RW20	Y	200° (205,05)	4,97	-	79 FT+	-	3,0°	63 FT	0,3
40		CA	-	-	200° (205,05)	-	-	3500 FT+	-	-	-	1
50		DF	(MAHF) DAPSO	Y	-	-	-	3500 FT+	-	-	-	1
60		HM	(MAHF) DAPSO	-	020° (025,14)	4	LT	3500 FT+	-	-	-	1
10	DAMIP	IF	(IAF) DAMIP	-	-	-	-	3500 FT+	-	-	-	1
20	DAMIP	TF	(IAF/IF) ARTEN	-	290° (295,02)	6	-	3500 FT+	-	-	-	1
10	RODUT	IF	(IAF) RODUT	-	-	-	-	3500 FT+	-	-	-	1
20	RODUT	TF	(IAF/IF) ARTEN	-	200° (205,07)	5,52	-	3500 FT+	-	-	-	1

CONCEPCION / AD CARRIEL SUR - SCIE IAC 11

PROCEDIMIENTOS DE APROXIMACIÓN RNP / RNP APPROACH PROCEDURES

(Esta información complementa a las cartillas publicadas en la AIP Chile VOL II / This information complements the charts published in the AIP Chile VOL II)

IAC 11 RNP Z RWY 02 (AR)

NR SERIE	TRANS ID	PATH TERM	PUNTO DE RECORRIDO (WPT)	FO	COURSE/TRACK °M/T	DIST (NM)	TURN	ALTITUD	REST VEL	VPA	TCH	NAV
10		IF	(IAF/IF) DAPSO	-	-	-	-	3500 FT+	-	-	-	1
20		TF	(FAP) PANOVA	-	020° (025,12)	8,15	-	1700 FT+	-	-	-	0,3
30		TF	(MAPt) RW02	Y	020° (025,10)	5,1	-	86 FT+	-	3,0°	60 FT	0,1
40		CA	-	-	020° (025,10)	-	-	3500 FT+	-	-	-	1
50		DF	(MAHF) ARTEN	Y	-	-	-	3500 FT+	-	-	-	1
60		HM	(MAHF) ARTEN	-	200° (205,03)	4	RT	3500 FT+	-	-	-	1